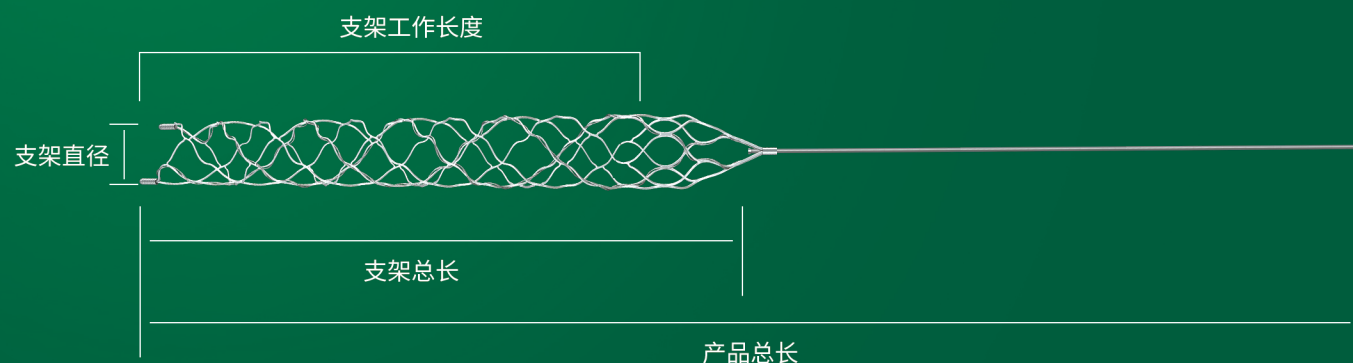


## 产品结构

PRODUCT STRUCTURE



## 产品参数

PRODUCT PARAMETERS

| 规格型号      | 支架直径  | 支架工作长度 | 支架总长 | 产品总长  | 推送导丝直径 |
|-----------|-------|--------|------|-------|--------|
| 301003530 | 3.5mm | 30mm   | 38mm | 189cm | 0.39mm |
| 301004030 | 4.0mm | 30mm   | 38mm | 189cm | 0.39mm |
| 301006040 | 6.0mm | 40mm   | 50mm | 190cm | 0.39mm |

- 用于患者缺血性卒中发作8小时内移除堵塞在颅内大动脉血管内的血栓以达到恢复血流的治疗目的，包括颈内动脉、大脑中动脉的M1和M2段。



中天医疗™  
Zenith Vascular

# 中天天弋® 取栓支架

Zenith Stent Retriever

国械注准20233030062

创新科技  
让血管治疗  
更简单



苏州中天医疗器械科技有限公司

地址：苏州工业园区车坊东堰里路21号生物医药产业园5期6号楼5层

电话：86-0512-69138730

邮箱：Information@zenithmedtech.com

网址：Zenithmedtech.com

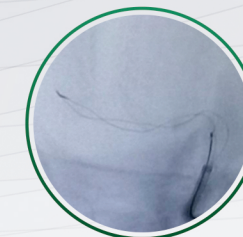
## 1点创新

> 国际首创全螺旋结构、非对称双波形设计，利用阻力不对称原理，实现回拉自旋转

## 3大操作升级

>>> 更好的显影性

• 支架全长度显影，释放更可控，操作更安全。



>>> 更好的器械兼容性

• 0.015" 推送导丝可兼容市面上主流球囊，支持半回收，满足多种术式需求。

## 3大技术突破

>> 更强的血栓抓取能力

• 支架的回拉自旋转设计，回拉的过程中将血栓缠绕卡包，利用小梁切线运动实现持续主动抓栓，从而提高取栓效率。

>> 更强过弯稳定性&更低血栓脱落风险

• 支架自旋转将血栓缠绕卡包在支架上，降低血栓脱落或逃逸风险，增加过弯稳定性。

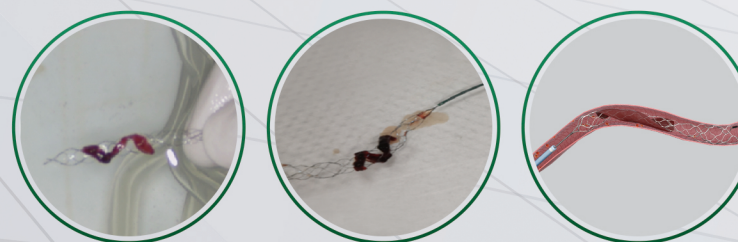
>>> 更便捷的输送性

• 全系适配中天天巡<sup>™</sup>0.021" 微导管，过栓更灵动；  
• 多规格支持中天天巡<sup>™</sup>0.017" 微导管，轻松双系统。

## 临床数据

CLINICAL DATA

| 项目                    | 中天天弋 <sup>®</sup> 取栓支架 | 对照组取栓支架 |
|-----------------------|------------------------|---------|
| 平均取栓次数                | 1.5                    | 1.7     |
| 一次再通率                 | 62.5%                  | 60.2%   |
| 90天良好预后               | 65.1%                  | 46.4%   |
| (术后24h内)症状性颅内出血(SICH) | 1.8%                   | 5.2%    |
| 全因死亡率                 | 12.3%                  | 24.1%   |
| 器械缺陷                  | 无                      | 1例      |



>> 更少内皮损伤

• 自旋转遵循“最小阻力定理”，即支架发生形变或运动时选择阻力最小的方向，从而降低内皮损伤。